



# 久慈市


【全国地方公共団体コード】032077

【地域指定】 振興山村、辺地、農産法、特定農山村、過疎、豪雪

【所在地】 久慈市川崎町1番1号

【電話】 0194(52)2111

【インターネットホームページ】 <http://www.city.kuji.iwate.jp/>

	キャッチフレーズ等		白樺ゆれる琥珀の大地海女の国			
	花	つつじ	木	しらかば	鳥	うぐいす
	市長	えんどう じょうじ 遠藤 譲一	副市長	さわさと みつお 澤里 充男		
第3期 任期R8.3.25	議長	はまかけ あきひろ 濱欠 明宏	副議長	しもかわら みつあき 下川原 光昭		
党派別 議員数	日本共産党 2 公明党 1 立憲民主党 1 無所属 16	現員 20人	条例定数 20人	任期 R9.8.6	【沿革】 S29.11 2町5村の合併により市政施行 H 6. 5 久慈国家石油地下備蓄基地完成 H10. 3 久慈港湾口防波堤第1号ケーソン着座 H11. 9 久慈市文化会館(アンバーホール)開館 H12.10 保健福祉トライアングルゾーン完成 H16. 8 久慈市民体育館完成 H18. 3 山形村との合併により(新)久慈市誕生 H20. 4 やませ土風館、道の駅久慈開館 H23. 4 市の花鳥木を制定 R 1. 8 久慈市総合防災公園供用開始 R 2. 7 情報交流センター(YOMUNOSU)開館 R 5. 4 道の駅いわて北三陸開業	
【わがまちの特色・自慢】 岩手県北東部の沿岸に位置し、東側は太平洋に面した海岸段丘が連なり、西側は、日本一を誇る美しい白樺林と久慈溪流が四季を通じて色とりどりの姿を織り成す、久慈平庭県立自然公園を有している。海洋を活かした産業都市として港湾の整備、企業誘致及び環境施策の充実に取り組んでおり、観光面では国内有数の琥珀の産地として、また、「あまちゃん」の舞台となった小袖海岸から北限の海女が活躍する地として、全国に強く情報発信している。近年は琥珀を産出する地層から恐竜などの脊椎動物化石が発見され、新たな地域資源としてまちづくりを進めている。						

## 【概要】

### (1) 人口

区分	人口	世帯数	人口密度 (人/㎢)	高齢者比率 (65歳以上)
27年国調	35,642人	14,256	57.2	29.54%
2年国調	33,043人	14,122	53.0	33.31%
住基台帳 (R6.1.1現在)	32,000人	15,417	51.3	35.69%

### (2) 選挙人名簿登録者数(R6.12.1現在)

男	13,035人	女	14,064人	計	27,099人
---	---------	---	---------	---	---------

### (3) 地目別面積(R6.1.1現在)

単位: m<sup>2</sup>

地目	面積	割合	地目	面積	割合
田	9,157,890	1.5%	山林原野	416,643,330	66.8%
畑	22,653,921	3.6%	その他	164,136,542	26.3%
宅地	10,908,317	1.7%	計	623,500,000	100%

## 【施策】

### (1) 市町村勢計画概要

久慈市総合計画(平成28年3月策定)
基本構想: 平成28～令和7年(後期計画: 令和3年～)
基本理念: 子どもたちに誇れる笑顔日本一のまち 久慈
基本方針: 重点戦略 いつまでも住み続けたいと思うまちづくり
基礎戦略1 共に支え、元氣と安らぎあふれるまちづくり
基礎戦略2 総合力豊かな人材を育てるまちづくり
基礎戦略3 資源を生かす魅力とやりがいのある産業のまちづくり

### (3) ユニークな施策

・故三船久蔵十段を顕彰した柔道のまちづくりの推進
・農林漁家民泊等を取り入れた教育旅行等の受け入れ
・NHK連続テレビ小説「あまちゃん」などを活用したロケツアーリズムによる観光振興
・CO2排出量実質ゼロを目指した再生可能エネルギーの普及促進
・特色ある地質・恐竜化石を活かしたまちづくりの推進

### (2) 令和6年度普通会計当初予算

#### 【予算規模】

21,490 百万円	増減率	7.5 %
------------	-----	-------

#### 【重点事業】

単位: 百万円

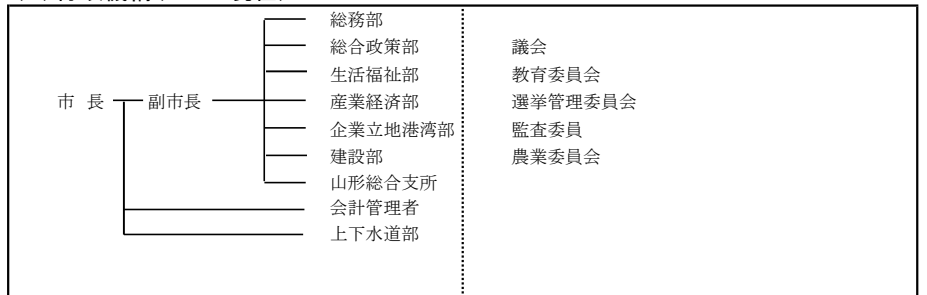
1. 久慈湊小学校移転改築事業費	( 1,260 )
2. 脱炭素先行地域推進事業費	( 746 )
3. 公共施設空調設備整備事業費	( 267 )
4. リクエスト型最適経路バス実証運行事業負担金	( 13 )
5. 文化会館改修事業費	( 136 )
6. JR八戸線利用促進協議会負担金	( 1 )
7. 太古ロマンのまちづくり推進事業	( 4 )

## 【行政】

### (1) 職員

部	門	R6.4.1現在	R5.4.1現在
一般行政		265人	266人
消防		0人	0人
教育	育	42人	41人
企業等会計		38人	39人
職員計		345人	346人
平均年齢 (一般行政職)		41.5歳	41.2歳
ラスパイレス指数		95.9	95.7

### (2) 行政機構(R6.4.1現在)



### 【姉妹都市】米国インディアナ州フランクリン市、リトアニア共和国クライペダ市

【祭り・行事】平庭高原つつじまつり:6月上旬、ヤマセあきんどまつり:8月6、7、8日、久慈秋まつり:9月第3金・土・日曜日、平庭高原スキー場まつり:2月上旬、平庭闘牛大会:5月・6月・9月・10月(各月の月上旬～中旬)、べっぴん夜市:(5月～9月第4金曜日)、市日(六畜市:3と8のつく日)

【名産・特産品】琥珀・恐竜化石、小久慈焼、木炭、いわて山形村短角牛、ほうれんそう、まめぶ、南部せんべい、山のきぶどう、海女の磯汁、ぶすのこぶ、黒豆ゼリー、白樺樹液、日本一の白樺美林、久慈育ち琥珀サーモン、ウニ

【主な郷土出身者】三船久蔵(名誉市民、柔道家十段)、タマシシ・アレン(名誉市民、教育者)、小田為綱(思想家)、二十山親方(元小結「柄の花」)

## 【財政】

### (1) 決算規模

単位:千円

	歳入	歳出	形式収支	実質収支	単年度収支	実質単年度収支
5年度	23,040,494	21,841,347	1,199,147	1,138,467	92,937	△ 130,523
4年度	24,203,243	22,923,459	1,279,784	1,045,530	△ 650,276	△ 769,468

### (2) 財政状況

主要指標	5 決算指数等	4 決算指数等
財政力指数	0.40	0.40
自主財源比率 (%)	34.4	32.4
実質収支比率 (%)	9.9	9.0
標準財政規模 (千円)	11,534,364	11,609,246
経常収支比率 (%)	96.1	96.8
地方債現在高 (千円)	20,322,033	21,298,842
債務負担行為に基づく翌年度以降支出予定額(千円)	2,671,859	1,795,437
基金現在高 (千円)	2,966,747	3,557,238
うち財政調整基金及び減債基金(千円)	1,491,360	2,084,095
将来にわたる実質的な財政負担(千円)	20,027,145	19,537,041
対標準財政規模 (%)	173.6	168.3

### (3) 主な歳入・歳出

単位:千円、%

区分	5年度	構成比	4年度	構成比
歳入計	23,040,494	100.0	24,203,243	100.0
地方税	4,122,109	17.9	4,109,297	17.0
地方交付税	7,089,197	30.8	7,047,799	29.1
国・県支出金	5,442,516	23.6	6,138,523	25.4
地方債	1,359,904	5.9	1,964,850	8.1
歳出計	21,841,347	100.0	22,923,459	100.0
義務的計	10,345,175	47.4	10,333,487	45.1
人件費	3,350,875	15.3	3,243,298	14.1
扶助費	4,586,839	21.0	4,411,448	19.2
公債費	2,407,461	11.0	2,678,741	11.7
投資的計	2,536,229	11.6	3,242,298	14.1
普通建設事業費	2,275,441	10.4	3,013,361	13.1
単独事業費	925,242	4.2	820,840	3.6

### (4) 健全化判断比率

単位:%

	実質赤字比率	連結赤字比率	実質公債費比率	将来負担比率	資金不足比率
5年度			11.3	88.0	
4年度			11.6	84.4	

### (5) 税収の状況

単位:千円、%

区分	5年度		4年度		
	収入済額	徴収率	収入済額	徴収率	
市町村民税	個人	1,366,646	98.6	1,371,521	98.9
	法人	313,955	99.4	350,802	99.7
	計	1,680,601	98.8	1,722,323	99.1
固定資産税	土地	508,844	97.3	518,699	97.4
	家屋	866,509	97.3	830,278	97.4
	償却資産	431,171	97.3	394,901	97.4
	計	1,806,524	97.3	1,743,878	97.4

※国有資産等所在市町村交付金を除く