	キャッチフレーズ等		夢と希望のある村づくり 九戸村			
	花	つつじ	木	あかまつ	鳥	やまどり
	村長	おおおくぼ かつひこ 大久保 勝彦		副村長	いわさき かずひろ 岩崎 一弘	
第1期 任期R10.4.19	議長	かつらかわ としあき 桂川 俊明		副議長	たかさき さとし 高崎 覚志	
党派別 議員数	日本共産党 1 無所属 11		現員 12人	条例定数 12人	任期 R9.6.30	
【沿革】						
S30 戸田村・伊保内村・江刺家村が合併し、九戸村となる						
S54 村民憲章制定						
S57 新庁舎完成						
S60 九戸村公民館完成						
H元 体育センター完成						
H5 ふるさとの館完成						
H8 コロボックルランド開園						
H11 オドデ館完成						
H12 下水道供用開始						
H13 道の駅「おりつめ」認証						
H16 オドデ館レストラン・おりつめ工房完成						
H22 光ファイバー通信網敷設						
H23 まささね館完成						
H27 ひめぼたのこども園完成						
H27 合併60周年記念式典挙行						
R4 オドデ館リニューアル						
【わがまちの特色・自慢】						
北上山系最北端に位置したなだらかな丘陵地帯で、比較的降水量の少ない村である。このため、畑地帯の総合土地改良事業と畑地かんがい施設の整備を進め、葉たばこ、野菜、花きの栽培振興に努めている。						
また、畜産、特にブロイラー飼育が盛んである。						

【概要】

(1) 人口

区分	人口	世帯数	人口密度 (人/㎥)	高齢者比率 (65歳以上)
27年国調	5,865人	1,990	43.8	38.84%
2年国調	5,378人	1,924	40.6	44.22%
住基台帳 (R6.1.1現在)	5,238人	2,205	39.6	45.76%

(2) 選挙人名簿登録者数(R6.12.1現在)

男	2,132人	女	2,412人	計	4,544人
---	--------	---	--------	---	--------

(3) 地目別面積(R6.1.1現在)

地目	面積	割合	地目	面積	割合
田	7,503,497	5.7%	山林原野	78,989,774	59.6%
畑	10,359,231	7.8%	その他	32,317,056	24.4%
宅地	3,197,195	2.4%	計	132,366,753	100%

【施策】

(1) 市町村勢計画概要

第3次九戸村総合発展計画 策定 令和3年3月(2021年3月) 期間 令和3年度～令和12年度(2021年～2030年) 九戸(キュート)な村の9つの挑戦(ナインズプロジェクト) ①交流・発信②産業・雇用③住宅・環境④子育て・教育⑤保健・福祉 ⑥安全・安心⑦生活インフラ⑧地域コミュニティ⑨住民協働・行政改革

(3) ユニークな施策

◎ 高校卒業までの医療費の全額を補助
◎ 農業担い手育成事業
◎ 未来結び祝金・すくすく赤ちゃん祝金の支給
◎ 九戸村こども手当の支給
◎ 新卒者を雇用した事業所に奨励金を交付(3年間)
◎ 保育料(全年齢対象)・学校給食の無償化

(2) 令和6年度普通会計当初予算

【予算規模】	4,714 百万円	増減率 △ 6.6 %
--------	-----------	----------------

【重点事業】

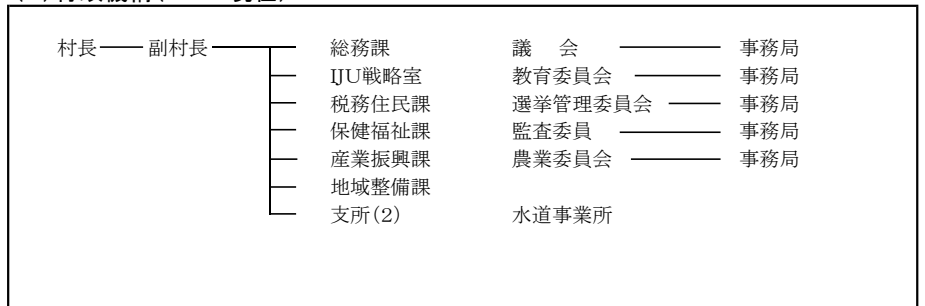
重点事業	単位: 百万円
1. 集落センター建築事業	(102)
2. 橋梁長寿命化修繕事業	(110)
3. 村道新設改良事業	(353)
4. 九戸村こども手当	(16)
5. 集落生活基盤環境整備事業	(50)
6. 地域おこし事業	(86)

【行政】

(1) 職員

部	門	R6.4.1現在	R5.4.1現在
一般行政		63人	65人
消防		0人	0人
教育		8人	6人
企業等会計		7人	7人
職員計		78人	78人
平均年齢 (一般行政職)		39.3歳	39.7歳
ラスパイレス指数		93.4	94.1

(2) 行政機構(R6.4.1現在)



【姉妹都市】 なし

【祭り・行事】 九戸神社例大祭 5月5日、九戸まつり 8月17日から19日

【名産・特産品】 甘茶、南部たんす、南部ほうき、南部せんべい、手打ちぐるみ、そばカッケ、山ぶどう、ピーマン、トマト、ニンジン、ねぎ、ブロイラー、きのこ、山菜

【主な郷土出身者】 なし

【財政】

(1) 決算規模

単位:千円

	歳入	歳出	形式収支	実質収支	単年度収支	実質単年度収支
5年度	5,522,946	5,341,952	180,994	92,966	22,472	57,719
4年度	5,592,964	5,506,747	86,217	67,790	△ 38,776	△ 2,719

(2) 財政状況

主要指標	5 決算指数等	4 決算指数等
財政力指数	0.20	0.20
自主財源比率 (%)	19.5	19.5
実質収支比率 (%)	3.1	2.4
標準財政規模 (千円)	3,014,752	2,991,527
経常収支比率 (%)	89.7	86.5
地方債現在高 (千円)	5,211,770	5,121,959
債務負担行為に基づく翌年度以降支出予定額(千円)	35,406	35,103
基金現在高 (千円)	5,385,201	5,374,025
うち財政調整基金及び減債基金(千円)	4,410,268	4,401,192
将来にわたる実質的な財政負担(千円)	△ 138,025	△ 216,963
対標準財政規模 (%)	△ 4.6	△ 7.3

(3) 主な歳入・歳出

単位:千円、%

区分	5年度	構成比	4年度	構成比
歳入計	5,522,946	100.0	5,592,964	100.0
地方税	479,241	8.7	491,335	8.8
地方交付税	2,451,765	44.4	2,447,515	43.8
国・県支出金	1,173,092	21.2	778,971	13.9
地方債	614,791	11.1	782,071	14.0
歳出計	5,341,952	100.0	5,506,747	100.0
義務的計	1,931,140	36.2	1,872,911	34.0
人件費	842,546	15.8	815,797	14.8
扶助費	547,091	10.2	537,243	9.8
公債費	541,503	10.1	519,871	9.4
投資的計	1,340,638	25.1	1,084,432	19.7
普通建設事業費	652,645	12.2	921,465	16.7
単独事業費	494,040	9.2	725,222	13.2

(4) 健全化判断比率

単位:%

	実質赤字比率	連結赤字比率	実質公債費比率	将来負担比率	資金不足比率
5年度			7.9		
4年度			7.6		

(5) 税収の状況

単位:千円、%

区分	5年度		4年度	
	収入済額	徴収率	収入済額	徴収率
市町村民税	個人	150,784 98.5	154,749 98.2	
	法人	25,298 99.6	33,166 99.7	
	計	176,082 98.7	187,915 98.5	
固定資産税	土地	57,741 98.9	59,968 98.7	
	家屋	129,796 98.9	130,617 98.7	
	償却資産	55,072 98.9	52,198 98.7	
	計	242,609 98.9	242,783 98.7	

※国有資産等所在市町村交付金を除く