



かるまいまち
軽米町


【全国地方公共団体コード】035017

【地域指定】 辺地、山村、豪雪、振興山村、農振、
農産法、過疎、特定農山村、工場適地、水源

【所在地】 軽米町大字軽米第10地割85番地

【電話】 0195(46)2111

【インターネットホームページ】 <https://www.town.karumai.iwate.jp/>

	キャッチフレーズ等			一人一人の活力と思いやりが循環するまち			【沿革】 S30. 1 軽米町、晴山村、小軽米村の1町2ヶ村が合併 S32. 8 町章・軽米小唄制定 S53. 3 町民憲章と町の花鳥木策定 S53. 4 新庁舎完成 S60. 9 軽米音頭制定 S60.10 北海道音更町と姉妹都市締結 H 9. 7 「ハートフルスポーツランド」オープン H 9. 9 軽米バイパス(国道395号線)開通 H11.10 豪雨災害発生 H27.11 合併60周年 R5.12 かるまい文化交流センター「宇漢米館」開館
	花	こぶし	木	いちい	鳥	やまどり	
町長	やまもと けんいち 山本 賢一	副町長	えさしか まさひろ 江刺家 雅弘				
第6期 任期R9.2.1	議長	まつら みつお 松浦 満雄	副議長	ほんだ しゅういち 本田 秀一			
党派別 議員数	日本共産党 1 無所属 11	現員 12人	条例定数 12人	任期 R9.4.30	【わがまちの特色・自慢】 岩手県の北端に位置し、豊かな自然とのどかな農村風景、花と緑に包まれた美しい景観が自慢の町です。「雪谷川ダムフォレストパーク・軽米」には、5月に咲き誇る約15万本のチューリップを目当てに多くの観光客が訪れます。 また、太陽光や風力などの再生可能エネルギーの推進やバイオマス燃料の活用など、資源循環型の町づくりを進めています。		

【概要】

(1) 人口

区分	人口	世帯数	人口密度 (人/㎤)	高齢者比率 (65歳以上)
27年国調	9,333人	3,318	38.0	36.41%
2年国調	8,421人	3,274	34.3	41.81%
住基台帳 (R6.1.1現在)	8,134人	3,699	33.1	43.66%

(2) 選挙人名簿登録者数 (R6.12.1現在)

男	3,477人	女	3,582人	計	7,059人
---	--------	---	--------	---	--------

(3) 地目別面積 (R6.1.1現在)

単位: m²

地目	面積	割合	地目	面積	割合
田	10,205,752	4.2%	山林原野	187,364,108	76.2%
畑	20,073,463	8.2%	その他	23,937,117	9.7%
宅地	4,239,560	1.7%	計	245,820,000	100%

【施策】

(1) 市町村勢計画概要

<p>軽米町総合発展計画 策定 R3年3月、計画期間 R3年度～R12年度</p> <ul style="list-style-type: none"> ○まちの将来像 一人一人の活力と思いやりが循環するまち ○基本目標 まちの資源を活かした持続可能な発展の実現 協働による課題解決を通じたまちの「住みよさ」の向上

(3) ユニークな施策

<ul style="list-style-type: none"> ・親元就農給付金事業 ・家畜貸付事業(繁殖用黒毛和種、繁殖用馬の貸付) ・新規求職者等地域雇用促進奨励金 ・行政区活動交付金、地域活動支援事業費補助金及びチャレンジ事業支援金 ・高校生以下医療費全額助成事業、児童生徒学校給食費無償化事業 ・妊産婦検診時交通費助成事業 ・軽米高校教育振興会支援事業 ・かるまいテレビ自主番組放送事業
--

(2) 令和6年度普通会計当初予算

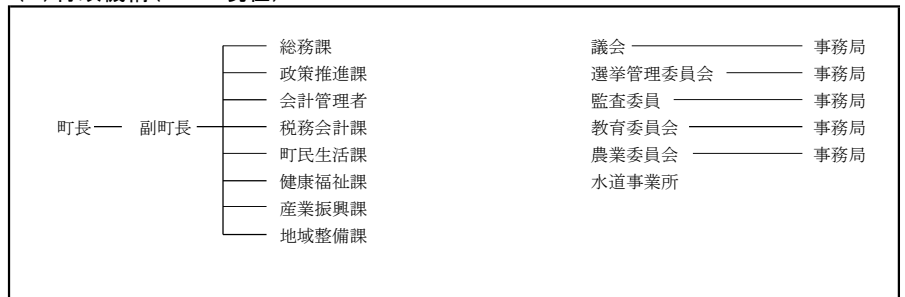
【予算規模】	6,620 百万円	増減率 △ 5.9 %
【重点事業】	単位: 百万円	
1. 児童生徒学校給食費無償化事業	(41)
2. 医療費給付事業 (乳幼児、児童生徒、妊産婦、ひとり親等)	(30)
3. 行政区活動交付金、地域活動支援事業	(16)
4. 文化交流センターイベント開催事業	(16)
5. 再生可能エネルギー推進事業	(9)

【行政】

(1) 職員

部	門	R6.4.1現在	R5.4.1現在
一般行政		90人	88人
消防		0人	0人
教育		10人	12人
企業等会計		8人	8人
職員計		108人	108人
平均年齢 (一般行政職)		41.2歳	41.8歳
ラスパイレス指数		92.5	91.7

(2) 行政機構 (R6.4.1現在)



【姉妹都市】北海道音更町(昭和60年10月31日姉妹町締結) 町出身の大川宇八郎翁が和人として初めて音更町に入植し、その功労をたたえ顕彰されています。

【祭り・行事】森と水とチューリップフェスティバル(4月下旬～5月中旬/咲き乱れる15万本のチューリップ)、かるまい夏祭り(7月下旬～8月上旬/軽米七夕まつり)、軽米秋まつり(9月中旬/山車と郷土芸能などの行列)、食フェスタinかるまい(10月中旬/郷土食デパート村による食の祭典)、文化祭(ステージ発表会、作品展示会)、かるまい冬灯り&イルミネーション点灯(12月上旬～1月中旬)、生涯学習フェスティバル(2月上旬)

【名産・特産品】雑穀製品(雑穀そば、ひね味噌、五穀かりんとう、シリアルカレー、サクサク有機玄米と雑穀、十五穀米、雑穀スティックなど)、サルナシ製品(ドリンク、ワイン、ジャム、ソフトクリーム)、軽米木炭、えごま油、ハチミツ、乾シイタケ、鶏肉

【主な郷土出身者】神久保翔也(甘党男子、町ふるさと大使)、影虎和彦(大相撲力士;元前頭)、福ノ里邦男(大相撲力士;元十両)、北上秋彦(小説家)

【財政】

(1) 決算規模

単位:千円

	歳入	歳出	形式収支	実質収支	単年度収支	実質単年度収支
5年度	8,029,837	7,397,831	632,006	628,694	141,195	51,201
4年度	8,608,773	7,967,505	641,268	487,769	△ 42,646	223,360

(2) 財政状況

主要指標	5 決算指数等	4 決算指数等
財政力指数	0.34	0.34
自主財源比率 (%)	30.9	30.0
実質収支比率 (%)	14.3	11.1
標準財政規模 (千円)	4,396,084	4,376,199
経常収支比率 (%)	89.9	87.6
地方債現在高 (千円)	9,193,261	8,885,868
債務負担行為に基づく翌年度以降支出予定額(千円)	218,222	1,072,847
基金現在高 (千円)	2,697,543	2,494,830
うち財政調整基金及び減債基金(千円)	2,058,547	1,938,285
将来にわたる実質的な財政負担(千円)	6,713,940	7,463,885
対標準財政規模 (%)	152.7	170.6

(3) 主な歳入・歳出

単位:千円、%

区分	5年度	構成比	4年度	構成比
歳入計	8,029,837	100.0	8,608,773	100.0
地方税	1,401,894	17.5	1,419,749	16.5
地方交付税	2,816,282	35.1	2,816,083	32.7
国・県支出金	1,182,584	14.7	1,547,438	18.0
地方債	1,144,100	14.2	1,296,500	15.1
歳出計	7,397,831	100.0	7,967,505	100.0
義務的計	2,804,888	37.9	2,806,495	35.2
人件費	1,152,809	15.6	1,141,916	14.3
扶助費	792,139	10.7	782,386	9.8
公債費	859,940	11.6	882,193	11.1
投資的計	1,621,611	21.9	2,071,967	26.0
普通建設事業費	1,621,242	21.9	2,050,844	25.7
単独事業費	1,234,460	16.7	1,262,242	15.8

(4) 健全化判断比率

単位:%

	実質赤字比率	連結赤字比率	実質公債費比率	将来負担比率	資金不足比率
5年度			10.7	36.6	
4年度			10.8	54.3	

(5) 税収の状況

単位:千円、%

区分	5年度		4年度	
	収入済額	徴収率	収入済額	徴収率
市町村民税	個人	261,444 93.4	277,574 94.2	
	法人	40,825 99.9	52,181 99.9	
	計	302,269 94.2	329,755 95.1	
固定資産税	土地	104,522 93.3	106,444 93.2	
	家屋	186,366 92.8	184,568 93.3	
	償却資産	695,174 93.1	685,540 93.3	
	計	986,062 93.1	976,552 93.3	

※国有資産等所在市町村交付金を除く