



	キャッチフレーズ等		輝きつむぐ理想郷			【沿革】 S28.10.1 平泉村を平泉町として町制を施行 S30.4.15 平泉町と長島村が合併 平泉町となる S41.6 町民憲章制定 S57.5 和歌山県田辺市と姉妹都市提携 S58.9 下水道事業着手 S60.4 花鳥木決定 S61.10 役場庁舎完成 H13.3 平泉町健康福祉交流館開館 H13.4 「平泉の文化遺産」世界遺産暫定リスト登録 H17.10 平泉町合併50周年記念式典 H23.6 平泉の文化遺産が世界遺産に登録 H28.9 平泉町合併60周年記念式典 H29.4 道の駅平泉開業	
	花	さくら	木	すぎ	鳥		うぐいす
	町長	あおき ゆきお 青木 幸保	副町長	すがわら みきしげ 菅原 幹成			
	議長	たかはし たくお 高橋 拓生	副議長	ますざわ ひろこ 升沢 博子			
第3期 任期R8.8.26						【わがまちの特色・自慢】 奥州藤原氏が建立した「金色堂」をはじめ、三千余点の国宝や重要文化財のほか特別史跡、特別名勝を有し、年間約200万人の観光客が訪れる歴史のまちです。平成23年6月には、平泉の文化遺産「平泉一仏国土(浄土)を表す建築・庭園及び考古学的遺跡群」がユネスコの世界遺産に登録されました。令和5年1月には、東稲山麓地域の農林業システムが日本農業遺産に認定されました。	
党派別 議員数	日本共産党 2 公明党 1 無所属 9	現員 12人	条例定数 12人	任期 R10.4.14			

【概要】

(1) 人口

区分	人口	世帯数	人口密度 (人/km ²)	高齢者比率 (65歳以上)
27年国調	7,869人	2,478	124.1	34.91%
2年国調	7,252人	2,409	114.4	39.42%
住基台帳 (R6.1.1現在)	6,859人	2,605	108.2	41.16%

(2) 選挙人名簿登録者数 (R6.12.1現在)

男	2,822人	女	3,071人	計	5,893人
---	--------	---	--------	---	--------

(3) 地目別面積 (R6.1.1現在)

地目	面積	割合	地目	面積	割合
田	12,054,640	19.0%	山林原野	26,394,544	41.6%
畑	2,007,686	3.2%	その他	20,154,085	31.8%
宅地	2,779,045	4.4%	計	63,390,000	100%

【施策】

(1) 市町村勢計画概要

平泉町総合計画基本構想(令和3年度～令和12年度)

- 一人ひとりの個性や生きがい大切に、町民参加で進める協働のまち
- いつまでも健やかに 暮らし続けられるやさしいまち
- 新たな時代の流れをつかみ、にぎわいと活力を生み出すまち
- 支え合いの心でつくる 安全・安心なまち
- 環境と調和した 快適で美しいまち
- 歴史と文化を継承し、交流と創造が花開くまち

(3) ユニークな施策

- ・移住や起業につながるよう町内企業と連携し「スパルタキャンプ」の開催
- ・結婚及び出産祝金の交付、子ども医療費18歳までの医療費無料化、第2子以降の保育料無償化等保育・子育て支援の充実
- ・子どもの郷土愛を育む「平泉学」の推進
- ・お店や農家が一体となって地産地消PRに取り組む「平泉きらめき野菜デー」の実施

(2) 令和6年度普通会計当初予算

【予算規模】

5,139 百万円 (増減率 7.0%)

【重点事業】 単位:百万円

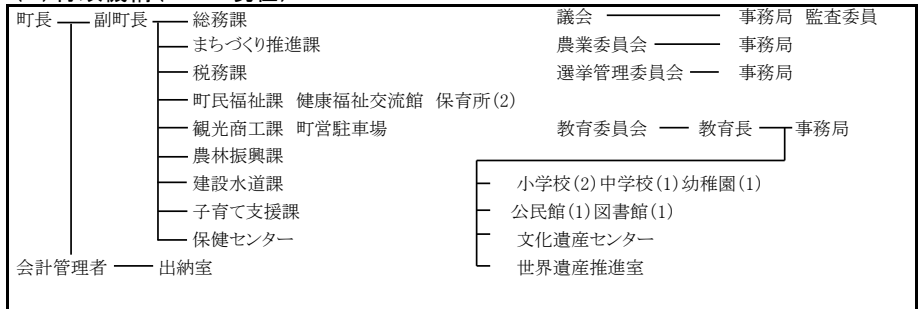
1 中山間地域等直接支払交付金事業	(68)
2 学習交流施設指定管理料	(56)
3 多面的機能支払交付金事業	(48)
4 医療費助成	(43)
5 予防接種事業	(33)
6 地域おこし協力隊事業	(28)

【行政】

(1) 職員

部	門	R6.4.1現在	R5.4.1現在
一般行政		88人	87人
消防		0人	0人
教育		18人	19人
企業等会計		9人	9人
職員計		115人	115人
平均年齢 (一般行政職)		40.3歳	40.2歳
ラスパイレス指数		98.3	98.1

(2) 行政機構 (R6.4.1現在)



【姉妹都市】和歌山県田辺市

【祭り・行事】毛越寺二十日夜祭(1月20日)、中尊寺節分会(2月初旬)、春の藤原まつり(5月1日～5日)、毛越寺曲水の宴(5月第4日曜日)、芭蕉俳句大会(6月29日)、平泉水かけ神輿(7月下旬)、中尊寺新能(8月14日)、平泉大文字送り火(8月16日)、秋の藤原まつり(11月1日～3日)

【名産・特産品】秀衡塗、大文字りんご、黄金メロン、弁慶の力餅、四宝焼、かわらけ煎餅、かりんとうまんじゅう、金色あんぱん、平泉三代みそ

【主な郷土出身者】なし

【財政】

(1) 決算規模

単位:千円

	歳入	歳出	形式収支	実質収支	単年度収支	実質単年度収支
5年度	5,088,091	4,883,466	204,625	201,190	10,242	△ 47,797
4年度	5,250,228	5,055,751	194,477	190,948	11,349	9,509

(2) 財政状況

主要指標	5 決算指数等	4 決算指数等
財政力指数	0.30	0.30
自主財源比率 (%)	30.3	27.2
実質収支比率 (%)	6.5	6.2
標準財政規模 (千円)	3,086,623	3,073,052
経常収支比率 (%)	95.4	94.7
地方債現在高 (千円)	4,975,485	5,173,296
債務負担行為に基づく翌年度以降支出予定額(千円)	9,419	16,732
基金現在高 (千円)	1,516,653	1,565,540
うち財政調整基金及び減債基金(千円)	1,367,175	1,427,899
将来にわたる実質的な財政負担(千円)	3,468,251	3,624,488
対標準財政規模 (%)	112.4	117.9

(3) 主な歳入・歳出

単位:千円、%

区分	5年度	構成比	4年度	構成比
歳入計	5,088,091	100.0	5,250,228	100.0
地方税	850,506	16.7	822,786	15.7
地方交付税	2,240,684	44.0	2,206,856	42.0
国・県支出金	804,450	15.8	948,311	18.1
地方債	227,900	4.5	392,800	7.5
歳出計	4,883,466	100.0	5,055,751	100.0
義務的計	2,161,648	44.3	2,118,074	41.9
人件費	1,160,845	23.8	1,127,138	22.3
扶助費	549,318	11.2	502,080	9.9
公債費	451,485	9.2	488,856	9.7
投資的計	439,148	9.0	603,635	11.9
普通建設事業費	377,655	7.7	602,612	11.9
単独事業費	134,266	2.7	404,879	8.0

(4) 健全化判断比率

単位:%

	実質赤字比率	連結赤字比率	実質公債費比率	将来負担比率	資金不足比率
5年度			10.5	75.7	
4年度			10.3	86.8	

(5) 税収の状況

単位:千円、%

区分	5年度		4年度	
	収入済額	徴収率	収入済額	徴収率
市町村民税	個人	234,195 99.1	236,032 99.0	
	法人	61,108 99.1	33,235 98.5	
	計	295,303 99.1	269,267 99.0	
固定資産税	土地	100,462 98.0	101,654 98.0	
	家屋	153,219 98.8	151,665 98.8	
	償却資産	190,337 100.0	187,530 100.0	
	計	444,018 99.1	440,849 99.1	

※国有資産等所在市町村交付金を除く