	キャッチフレーズ等		人と地域が支えあうまち金ヶ崎			【沿革】 S30.3 金ヶ崎町と永岡村の合併により新金ヶ崎町誕生 S45.10 町民憲章制定 S49.9 岩手中部(金ヶ崎)工業団地起工 S61.8 公共下水道の都市計画決定 H 6.4 森山総合公園オープン H 7.3 役場新庁舎完成 H 8.10 北上・金ヶ崎インターチェンジ開通 H12.1 南部領伊達領境塚が国史跡に選定 H13.6 城内・諏訪小路地区が国の重要伝統的建造物保存地区に選定	H16.11 新金ヶ崎駅舎供用開始 H25.10 鳥海柵が国史跡に選定 H27.3 千貫石茅場が国のふるさと文化財の森に設定 H29.5 旧陸軍省軍馬補充部六原支部官舎が国の有形文化財に登録 H30.3 旧千田正家住宅等が国の有形文化財に登録	
	花	さつき	木	すぎ	鳥			やまどり
	町長	たかはし かんじゅ 高橋 寛寿	副町長	すずき ひろゆき 鈴木 浩之				
第1期 任期R8.3.18	議長	いとう まさあき 伊藤 雅章	副議長	ともえ まさいち 巴 正市				
党派別議員数	幸福実現党 1 日本共産党 1 公明党 1 無所属 13	現員 16人	条例定数 16人	任期 R10.2.29	【わがまちの特色・自慢】 ・岩手中部(金ヶ崎)工業団地への大手企業の立地(シオノギファーマー㈱、トヨタ自動車東日本㈱、㈱デンソー-岩手など) ・ふるさと宅配便 ・ふるさと文化財の森「千貫石茅場」 ・千貫石森林公園、森山総合公園(温水プール、アスレチックジム、陸上競技場、野球場、テニスコート) ・国史跡「南部領伊達領境塚」、「鳥海柵跡」 ・国選定「城内諏訪小路重要伝統的建造物群保存地区」 ・国登録「旧陸軍省軍馬補充部六原支部官舎」、「千田正家住宅等」・金ヶ崎温泉郷			

【概要】

(1) 人口

区分	人口	世帯数	人口密度 (人/㎏)	高齢者比率 (65歳以上)
27年国調	15,895人	5,556	88.4	28.32%
2年国調	15,535人	5,923	86.4	30.75%
住基台帳 (R6.1.1現在)	15,183人	6,372	84.5	31.08%

(2) 選挙人名簿登録者数 (R6.12.1現在)

男	6,542人	女	6,232人	計	12,774人
---	--------	---	--------	---	---------

(3) 地目別面積 (R6.1.1現在)

地目	面積	割合	地目	面積	割合
田	36,252,115	20.2%	山林原野	47,914,386	26.7%
畑	19,709,751	11.0%	その他	67,862,330	37.8%
宅地	8,021,418	4.5%	計	179,760,000	100%

【施策】

(1) 市町村勢計画概要

第十一次金ヶ崎町総合計画(令和3年度～令和12年度)

1. 目標とする将来像
「人と地域が支えあうまち 金ヶ崎へ笑顔で快適に住み続けられる町の実現へ」

2. 基本目標
(1) 快適で安全・安心な暮らしと環境にやさしいまち
(2) いきいきと健やかに暮らせるまち
(3) 産業の振興で活力あるまち
(4) 未来へつなげる豊かな心を育てるまち

(3) ユニークな施策

昭和54年 生涯教育の町宣言

平成 8年 平和国際交流の町宣言

平成11年 田園環境保全の町宣言

(2) 令和6年度普通会計当初予算

【予算規模】

9,781 百万円 (増減率 1.5%)

【重点事業】 単位: 百万円

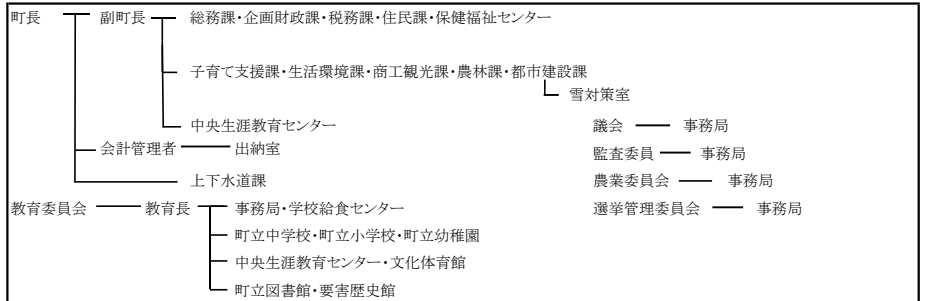
- 若者が夢・希望を持てるまちを創る (330)
- 女性にとって魅力的なまちを創る (184)
- 活力と特色のある地域を創る (749)

【行政】

(1) 職員

部 門	R6.4.1現在	R5.4.1現在
一般行政	112人	110人
消防	0人	0人
教育	42人	42人
企業等会計	30人	29人
職員計	184人	181人
平均年齢 (一般行政職)	40.7歳	39.8歳
ラスパイレス指数	98.5	99.2

(2) 行政機構 (R6.4.1現在)



【姉妹友好都市】中国長春市(平成元年2月)、米国アマースト町(平成5年8月)、ドイツライネフェルデ・ヴォアピス市(平成14年9月)、宮城県大衡村(平成28年12月)

【祭り・行事】かもん金ヶ崎桜まつり、金ヶ崎マラソン(6月第一日曜日)、かもん金ヶ崎オーワングランプリ(10月頃)

【名産・特産品】アスパラガス、米、日本酒(大吟醸宗任)、焼酎(亀の尾)、生乳

【主な郷土出身者】故千田正(元岩手県知事)、故佐藤得二(文学者)、及川剛一(元東北電力常務取締役)、裕子と弥生(歌手)、木本有美(歌手)、桑島法子(声優)

【財政】

(1) 決算規模

単位:千円

	歳入	歳出	形式収支	実質収支	単年度収支	実質単年度収支
5年度	10,413,471	9,855,012	558,459	504,574	209,452	△ 39,748
4年度	10,449,020	10,144,558	304,462	295,122	△ 104,228	△ 98,204

(2) 財政状況

主要指標	5 決算指数等	4 決算指数等
財政力指数	0.64	0.65
自主財源比率 (%)	47.2	46.0
実質収支比率 (%)	9.0	5.3
標準財政規模 (千円)	5,630,772	5,549,825
経常収支比率 (%)	81.0	82.7
地方債現在高 (千円)	6,395,932	6,500,321
債務負担行為に基づく翌年度以降支出予定額(千円)	751,530	499,935
基金現在高 (千円)	4,004,287	4,068,161
うち財政調整基金及び減債基金(千円)	2,716,036	2,815,236
将来にわたる実質的な財政負担(千円)	3,143,175	2,932,095
対標準財政規模 (%)	55.8	52.8

(3) 主な歳入・歳出

単位:千円、%

区分	5年度	構成比	4年度	構成比
歳入計	10,413,471	100.0	10,449,020	100.0
地方税	3,208,363	30.8	3,062,278	29.3
地方交付税	2,200,195	21.1	2,329,212	22.3
国・県支出金	1,993,441	19.1	2,145,221	20.5
地方債	628,238	6.0	470,158	4.5
歳出計	9,855,012	100.0	10,144,558	100.0
義務的計	3,894,424	39.5	3,854,407	38.0
人件費	1,543,007	15.7	1,509,841	14.9
扶助費	1,593,215	16.2	1,522,152	15.0
公債費	758,202	7.7	822,414	8.1
投資的計	943,516	9.6	625,274	6.2
普通建設事業費	943,516	9.6	624,592	6.2
単独事業費	540,189	5.5	278,342	2.7

(4) 健全化判断比率

単位:%

	実質赤字比率	連結赤字比率	実質公債費比率	将来負担比率	資金不足比率
5年度			11.6		
4年度			12.3		

(5) 税収の状況

単位:千円、%

区分	5年度		4年度		
	収入済額	徴収率	収入済額	徴収率	
市町村民税	個人	676,865	97.6	667,913	97.8
	法人	208,757	99.8	232,757	100.0
	計	885,622	98.1	900,670	98.3
固定資産税	土地	365,768	98.5	362,819	98.7
	家屋	799,614	98.5	766,299	98.7
	償却資産	948,882	98.5	825,725	98.7
	計	2,114,264	98.5	1,954,843	98.7

※国有資産等所在市町村交付金を除く