	キャッチフレーズ等		北上川の源泉、北緯40度の町 彫刻のある町、ホッケーの町		【沿革】 S30.7.21 沼宮内町、川口村、一方井村、御堂村1町3カ村合併 S31.6.1 町章制定 S45.10.11 第25回国体ホッケー競技開催(総合2位) S50.7.21 町民憲章制定 S51.12.13 新庁舎落成 H14.7.24 道の駅「石神の丘」オープン H14.10.1 岩手広域交流センター竣工 H14.12.1 東北新幹線「いわて沼宮内駅」開業 H16.6.27 北上川源泉「川の駅」オープン H23.5.22 スポーツ文化センター「森のアリーナ」竣工	
	花	りんどう	木	みどりまつ		鳥
町長	ささき こうじ 佐々木 光司		副町長	よしだ かずひこ 吉田 和彦		
第2期 任期R8.5.31	議長	たけだ しげる 武田 茂		副議長	くちき もとじろう 朽木 元治郎	
党派別 議員数	日本共産党 2 無所属 12	現員 14人	条例定数 14人	任期 R10.7.20	【わがまちの特色・自慢】 国道4号とR東北新幹線・IGRいわて銀河鉄道線、北上川が町の中央を縦断する。県内一の野菜生産を誇る農業を基幹産業とした町である。ホッケーが盛んで常に全国トップレベルを保持している。	

【概要】

(1) 人口

区分	人口	世帯数	人口密度 (人/㎢)	高齢者比率 (65歳以上)
27年国調	13,692人	4,927	38.0	35.30%
2年国調	12,285人	4,773	34.1	39.86%
住基台帳 (R6.1.1現在)	11,841人	5,334	32.8	41.80%

(2) 選挙人名簿登録者数(R6.12.1現在)

男	5,001人	女	5,294人	計	10,295人
---	--------	---	--------	---	---------

(3) 地目別面積(R6.1.1現在)

地目	面積	割合	地目	面積	割合
田	14,151,388	3.9%	山林原野	170,342,345	47.3%
畑	40,662,350	11.3%	その他	129,997,569	36.1%
宅地	5,306,348	1.5%	計	360,460,000	100%

【施策】

(1) 市町村勢計画概要

<p>岩手町総合計画(令和3年3月策定) 基本構想(令和3年度～令和12年度) ・将来像 わたしたちが創る 笑顔がいっぱい いわてまち ・基本理念 1 地域への愛着・誇りの醸成 (シンビクプライド) 2 まちのブランド化 (ブランディング) 3 持続可能性の追求 (SDGsの取り組み)</p>

(3) ユニークな施策

<p>SDGs未来都市に2020年に選定され、持続可能な社会の実現に向け、地域内外の人がまちづくりに挑戦する「リビングラボ」をはじめ、町の特徴(農業、スポーツ、アート)を生かした取り組みを推進。</p>

(2) 令和6年度普通会計当初予算

【予算規模】	8,770 百万円	増減率 △ 2.9 %
--------	-----------	----------------

【重点事業】

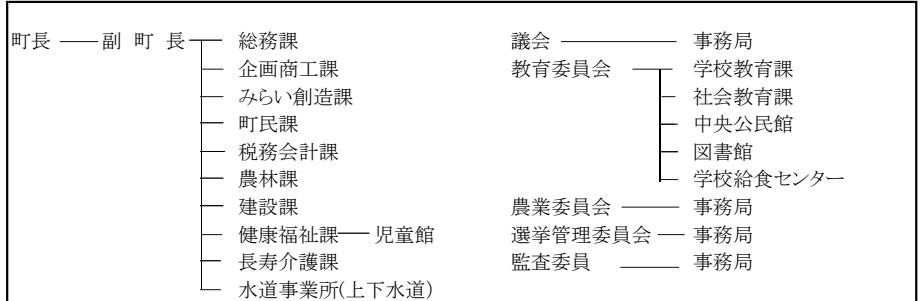
重点事業	単位: 百万円
1. 地方創生推進事業	(70)
2. フューチャーセンター整備事業	(79)
3. 道路改良事業	(348)
4. 学校施設整備事業	(114)
5. 統合中学校整備事業	(228)

【行政】

(1) 職員

部	門	R6.4.1現在	R5.4.1現在
一般行政	防	110人	112人
消防	防	0人	0人
教育	育	18人	18人
企業等会計	計	12人	12人
職員計	計	140人	142人
平均年齢 (一般行政職)		42.8歳	43.3歳
ラスパイレス指数		92.1	93.7

(2) 行政機構(R6.4.1現在)



【姉妹都市】 なし

【祭り・行事】 岩手町夏まつり(8月中旬)、クラフト市(9月初旬)、川口秋祭り(9月下旬)、岩手町秋祭り(10月初旬)、町民体育祭(10月中旬)、産業まつり(10月下旬)、芸術祭(11月中旬)、まんぷくそばフェスタ(3月中旬)

【名産・特産品】 キャベツ、大根、長芋、ブルーベリー、椎茸、やまと豚、岩手めんこい黒牛、キャベ耐、ルルトリ

【主な郷土出身者】 南部信直、柴田兵一郎、下山清、高橋掬太郎、園井恵子、工藤孝一、日蔭温子

【財政】

(1) 決算規模

単位:千円

	歳入	歳出	形式収支	実質収支	単年度収支	実質単年度収支
5年度	9,926,652	9,586,323	340,329	253,693	9,609	△ 169,300
4年度	9,684,882	9,226,242	458,640	244,084	△ 45,802	△ 574,724

(2) 財政状況

主要指標	5 決算指数等	4 決算指数等
財政力指数	0.33	0.33
自主財源比率 (%)	28.4	31.6
実質収支比率 (%)	4.6	4.4
標準財政規模 (千円)	5,536,519	5,540,798
経常収支比率 (%)	89.6	92.4
地方債現在高 (千円)	8,950,330	8,671,526
債務負担行為に基づく翌年度以降支出予定額(千円)	497,149	973,662
基金現在高 (千円)	1,380,324	1,573,820
うち財政調整基金及び減債基金(千円)	1,047,930	1,229,648
将来にわたる実質的な財政負担(千円)	8,067,155	8,071,368
対標準財政規模 (%)	145.7	145.7

(3) 主な歳入・歳出

単位:千円、%

区分	5年度	構成比	4年度	構成比
歳入計	9,926,652	100.0	9,684,882	100.0
地方税	1,579,551	15.9	1,613,085	16.7
地方交付税	3,725,484	37.5	3,657,580	37.8
国・県支出金	1,741,121	17.5	1,689,260	17.4
地方債	1,132,605	11.4	770,959	8.0
歳出計	9,586,323	100.0	9,226,242	100.0
義務的計	3,495,914	36.5	3,530,267	38.3
人件費	1,441,078	15.0	1,341,458	14.5
扶助費	1,176,891	12.3	1,270,243	13.8
公債費	877,945	9.2	918,566	10.0
投資的計	1,784,161	18.6	1,118,609	12.1
普通建設事業費	1,432,866	14.9	993,425	10.8
単独事業費	937,642	9.8	545,797	5.9

(4) 健全化判断比率

単位:%

	実質赤字比率	連結赤字比率	実質公債費比率	将来負担比率	資金不足比率
5年度			8.1	31.2	
4年度			7.8	29.6	

(5) 税収の状況

単位:千円、%

区分	5年度		4年度		
	収入済額	徴収率	収入済額	徴収率	
市町村民税	個人	407,559	93.6	408,174	93.9
	法人	44,901	98.6	44,609	99.1
	計	452,460	94.0	452,783	94.4
固定資産税	土地	150,354	96.1	153,815	96.3
	家屋	261,436	96.1	260,084	96.3
	償却資産	548,572	96.1	577,665	96.3
	計	960,362	96.1	991,564	96.3

※国有資産等所在市町村交付金を除く