	キャッチフレーズ等 夢と希望と愛に満ち 次世代につなげる 共生と交流のまち 陸前高田		【沿革】						
	花	つばき	木	すぎ	鳥	かもめ	S30 3町5村が合併陸前高田市誕生	H29.1 広田地区コミュニティセンター落成	
	市長	ささき たく 佐々木 拓	副市長	いしわり ふみひろ 石渡 史浩	S35 チリ地震津波襲来			H29.1 高田東中学校校舎落成	
	議長	おいかわ しゅういち 及川 修一	副議長	うのうら まさなり 鵜浦 昌也	H7 滝の里工業団地竣工			H29.4 まちなか広場供用開始	
第1期 任期R9.2.12					H11 公共下水道供用開始			H29.7 市立図書館オープン	
党派別 議員数		日本共産党 3 無所属 13	現員 16	条例定数 16	任期 R9.9.10	H16 黒崎温泉保養センターオープン			H30.2 県立高田病院落成
						H19 川の駅よこたオープン			H30.4 夢アリーナたかた落成
						H23.3 東日本大震災			H30.4 小友地区コミュニティセンター落成
						H26.3 三陸沿岸道路高田道路開通			H31.1 保健福祉総合センター落成
						H26.10 名古屋市と兄弟協定締結			R2.4 奇跡の一本松ホール落成
						H26.11 市消防防災センター落成			R2.8 高田松原運動公園完成
						H27.3 県立高田高校新校舎落成			R3.7 高田松原海水浴場オープン
						H27.4 市コミュニティホール落成			R4.11 市立博物館オープン
						H28.6 市高田保育所落成			
						【わがまちの特色・自慢】			
						岩手県南東部の太平洋沿岸に位置し、気候は県内で最も温暖である。三陸沿岸特有の奇勝が織りなす広田半島など海・山・川の豊かな自然と資源に恵まれていたが、東日本大震災以後、新しいまちづくりとして「ノーマライゼーションという言葉のいらないまち」を目指している。			

**【概要】**

(1) 人口

区分	人口	世帯数	人口密度 (人/km <sup>2</sup> )	高齢者比率 (65歳以上)
27年国調	19,758人	7,487	85.2	36.79%
2年国調	18,262人	7,142	86.0	40.36%
住基台帳 (R6.1.1現在)	17,647人	7,601	83.1	40.98%

(2) 選挙人名簿登録者数(R6.12.1現在)

男	7,384人	女	7,925人	計	15,309人
---	--------	---	--------	---	---------

(3) 地目別面積(R6.1.1現在)

地目	面積	割合	地目	面積	割合
田	6,793,065	3.2%	山林原野	162,575,247	76.5%
畑	8,686,758	4.1%	その他	27,110,102	12.8%
宅地	7,271,021	3.4%	計	212,436,193	100%

**【施策】**

(1) 市町村勢計画概要

陸前高田市まちづくり総合計画(2019年3月策定 期間:2019年度~2028年度)
前期基本計画:2019年度~2023年度 後期基本計画:2024年度~2028年度
将来像:「夢と希望と愛に満ち 次世代につなげる 共生と交流のまち 陸前高田」
基本方向:1 「復興の確実な推進と誰もが安心して暮らすまちづくり」
2 「快適に気持ちよく暮らすまちづくり」
3 「安全・安心で環境にやさしいまちづくり」
4 「子どもたちを健やかに育むまちづくり」
5 「ともに支え、健康に暮らすまちづくり」
6 「市民と築く交流と連携の住みよいまちづくり」
7 「活気に満ちあふれ豊かに暮らすまちづくり」
8 「市民にわかりやすく健全な行財政運営」

(3) ユニークな施策

- ・ふるさとタクシー助成事業費
- ・ノーマライゼーションという言葉のいらないまちづくり推進事業費
- ・高田・フロンターレスマイルシップ交流事業費
- ・ピーカンナッツ推進事業費
- ・店舗等ユニバーサルデザイン推進事業費

(2) 令和6年度普通会計当初予算

【予算規模】	16,949 百万円	増減率	7.1 %
--------	------------	-----	-------

【重点事業】

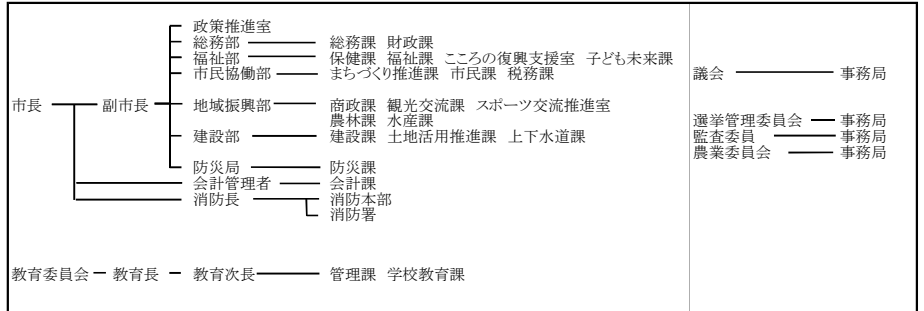
重点事業	単位:百万円
1. 旧吉田家住宅主屋復旧事業	( 442 )
2. 奨学資金給付事業	( 9 )
3. 企業立地奨励事業	( 305 )
4. 子どもの未来応援事業	( 1 )
5. 交流人口拡大事業	( 45 )

**【行政】**

(1) 職員

部	門	R6.4.1現在	R5.4.1現在
一般行政	防	163人	162人
消防	防	37人	36人
教育	育	26人	26人
企業等会計	計	23人	25人
職員	計	249人	249人
平均年齢 (一般行政職)		42.4歳	42.3歳
ラスパイレス指数		95.5	94.7

(2) 行政機構(R6.4.1現在)



**【友好都市】** 名古屋市、武雄市、米国クレセントシティ市(姉妹都市)  
**【祭り・行事】** 三陸花火大会(4月)、高田町うごく七夕まつり・気仙町けんか七夕まつり(8月)、ツール・ド・三陸(9月)、三陸花火競技大会(10月)、陸前高田市産業まつり(11月)、奇跡の一本松マラソン(12月)、横田町あゆの里まつり(10月)  
**【名産・特産品】**【海産物】わかめ、かき、ほたて、広田湾産イシカゲ貝 【林産物】しいたけ  
**【農産物】**りんご、たかたのゆめ(米)、北限のゆず、気仙茶  
**【主な郷土出身者】** 千昌夫(歌手)、村上弘明(俳優)、畠山直哉(写真家)、佐藤元子(オペラ歌手)、千葉周作(幕末の剣豪)、佐々木朗希(プロ野球選手)

【財政】

(1) 決算規模

単位:千円

	歳入	歳出	形式収支	実質収支	単年度収支	実質単年度収支
5年度	18,435,643	17,738,459	697,184	636,894	△ 18,095	△ 1,562,508
4年度	25,529,191	24,368,769	1,160,422	654,989	△ 3,923,355	△ 1,331,993

(2) 財政状況

主要指標	5 決算指数等	4 決算指数等
財政力指数	0.32	0.32
自主財源比率 (%)	42.9	57.2
実質収支比率 (%)	9.2	9.4
標準財政規模 (千円)	6,948,388	6,945,092
経常収支比率 (%)	90.5	90.9
地方債現在高 (千円)	12,025,526	12,302,114
債務負担行為に基づく翌年度以降支出予定額(千円)	2,197,130	1,114,981
基金現在高 (千円)	15,253,535	16,397,997
うち財政調整基金及び減債基金(千円)	8,483,141	10,131,674
将来にわたる実質的な財政負担(千円)	△ 1,030,879	△ 2,980,902
対標準財政規模 (%)	△ 14.8	△ 42.9

(3) 主な歳入・歳出

単位:千円、%

区分	5年度	構成比	4年度	構成比
歳入計	18,435,643	100.0	25,529,191	100.0
地方税	1,891,868	10.3	1,826,950	7.2
地方交付税	5,359,842	29.1	4,867,756	19.1
国・県支出金	3,654,504	19.8	4,311,045	16.9
地方債	868,477	4.7	1,109,763	4.3
歳出計	17,738,459	100.0	24,368,769	100.0
義務的計	4,985,598	28.1	6,262,859	25.7
人件費	2,119,654	12.0	2,071,559	8.5
扶助費	1,686,711	9.5	1,887,923	7.7
公債費	1,179,233	6.6	2,303,377	9.5
投資的計	1,972,493	11.1	2,628,379	10.8
普通建設事業費	1,864,534	10.5	1,995,524	8.2
単独事業費	1,049,039	5.9	1,163,221	4.8

(4) 健全化判断比率

単位:%

	実質赤字比率	連結赤字比率	実質公債費比率	将来負担比率	資金不足比率
5年度			13.0		
4年度			14.2		

(5) 税収の状況

単位:千円、%

区分	5年度		4年度	
	収入済額	徴収率	収入済額	徴収率
市町村民税	個人	614,632 94.6	610,794 94.5	
	法人	73,023 99.3	91,973 99.7	
	計	687,655 95.1	702,767 95.2	
固定資産税	土地	253,101 95.4	234,530 96.2	
	家屋	541,404 95.4	487,009 96.2	
	償却資産	171,043 95.4	163,653 96.2	
	計	965,548 95.4	885,192 96.2	

※国有資産等所在市町村交付金を除く