	キャッチフレーズ等		”うきうき””わくわく”するまち北上			
	花	しらゆり	木	さくら	鳥	きせきれい
市長	やえがし 八重樫	ひろふみ 浩文	副市長	おいかわ よしあき 及川 義明		
第1期 任期R9.4.26	議長	きくち まさる 菊池 勝	副議長	たかはし こうじ 高橋 孝二		
党派別 議員数	日本共産党 3 公明党 2 立憲民主党 1 社会民主党 1 参政党 1 無所属 18	現員 26人	条例定数 26人	任期 R10.3.31		
【沿革】				【わがまちの特色・自慢】		
H3.4 北上市・和賀町・江釣子が合併、新北上誕生 H5.2 地方拠点都市地域に指定 H8.10 東北縦貫自動車道北上金ヶ崎IC開通 H9.11 東北横断自動車道秋田線が開通 H11.8 '99岩手総体開催(主会場地) H15.11 文化交流センター「さくらホール」オープン H18.4 市内16地区に「交流センター」を開設 H19.12 「企業立地に頑張る市町村20選」選定(経産省) H23.3 北上市総合計画2011-2020策定 H23.8 2011北東北総体陸上競技開催 H26.9 第18回アジアマスターズ陸上競技選手権大会開催 H27.9 奥州・北上・金ヶ崎・西和賀定住自立圏形成協定調印 H28.10 希望郷いわて国体・希望郷いわて大会開催 H29.03 官民協働でスポーツを推進「スポーツリンク北上」設立				H30.09 ラグビーワールドカップ2019公認キャンプ地に決定 R01.10 姉妹都市提携45周年でコンコード市訪問団が来訪 R02.01 千葉県流山市と姉妹都市提携締結 R02.02 宮城県柴田町との姉妹都市締結40周年記念式典開催 R03.03 北上市総合計画2021-2030策定 R03.04 北上市市制施行30周年 R03.04 保健・子育て支援総合施設hoKkoがオープン R03.05 農勝地が開園から100年を迎える R04.08 芸能まつりなど3年ぶりのイベント開催 R04.11 モバイルクリニック 遠隔診療の実証実験開始 R05.04 北上市立東桜小学校が開校 R05.04 さくらホール開館20周年 R05.04 北上市立中央図書館開館30周年 R05.04 北上市立博物館開館50周年 R05.10 北上駅東口再開発完成		
【わがまちの特色・自慢】 古くから交通の要衝として栄え、現在でも東北新幹線・東北自動車道を始め、東西南北の交通網が交差する「北東北の十字路」として、拠点性の高いまちづくりを進めている。市内10か所に工業団地を有する、東北有数の工業都市である。						

【概要】

(1) 人口

区分	人口	世帯数	人口密度 (人/km ²)	高齢者比率 (65歳以上)
27年国調	93,511人	35,861	213.7	25.18%
2年国調	93,045人	38,915	212.6	27.40%
住基台帳 (R6.1.1現在)	91,547人	41,402	209.2	28.29%

(2) 選挙人名簿登録者数 (R6.12.1現在)

男	38,582人	女	38,549人	計	77,131人
---	---------	---	---------	---	---------

(3) 地目別面積 (R6.1.1現在)

単位: m²

地目	面積	割合	地目	面積	割合
田	82,273,307	18.8%	山林原野	230,120,414	52.6%
畑	11,159,497	2.6%	その他	85,833,516	19.6%
宅地	28,163,266	6.4%	計	437,550,000	100%

【施策】

(1) 市町村勢計画概要

北上市総合計画2021-2030(目標年次:令和12年度)まちづくりの目標

- ひと:未来に輝く、未来を創る人づくり
- なりわい:挑戦する心を原動力とした力強い地域経済の創出
- くらし:生きる喜びと生涯安心のくらしをサポート
- しくみ:誰もが主体的に参画する市民協働の深化、より良いまちづくりに挑戦し続ける行財政改革

(3) ユニークな施策

～都市機能の集約と地域連携による持続可能な都市～『あじさい都市』きたかみ

- 既存インフラを友好に活用したまちづくり
- 生活を支える地域拠点の形成
- 都市全体を支える都市拠点の形成
- 地域間の交流による人・モノ・情報の連携軸の形成

北上市の16の地域がそれぞれに自立したまちづくりに取り組み、地域が都市全体を支える核と結びつくことにより、北上市の魅力と活力の創出を目指す。

(2) 令和6年度普通会計当初予算

【予算規模】

46,500 百万円	増減率	11.2 %
------------	-----	--------

【重点事業】

単位: 百万円

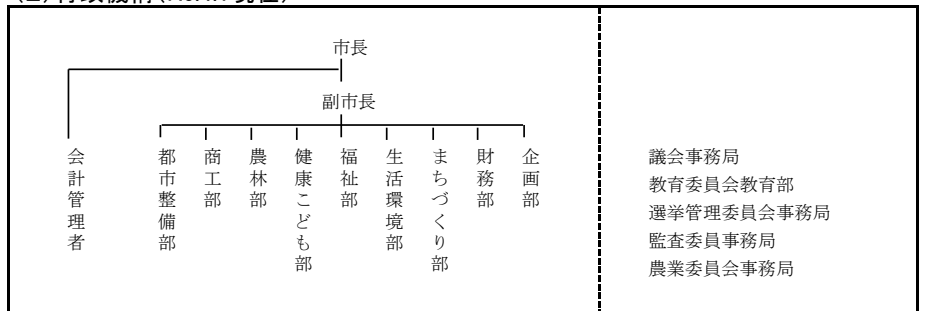
1. 出産・子育て応援事業	(53)
2. 子ども・妊産婦医療費給付事業	(270)
3. 結婚生活支援事業	(8)
4. シティプロモーション推進事業	(8)
5. 地籍調査事業	(7)
6. 都市拠点形成プロジェクト推進事業	(31)

【行政】

(1) 職員

部	門	R6.4.1現在	R5.4.1現在
一般行政		485人	488人
消防		0人	0人
教育		124人	123人
企業等会計		36人	36人
職員計		645人	647人
平均年齢 (一般行政職)		40.3歳	40.1歳
ラスパイレス指数		98.8	99.3

(2) 行政機構 (R6.4.1現在)



【姉妹都市・友好都市】 コンコード市(米国カリフォルニア州)、三門峡市(中国河南省)、宮城県柴田町、沖縄県石垣市、千葉県流山市

【祭り・行事】 北上展勝地さくらまつり(4～5月)、夏油高原新緑まつり(5月)、北上・みちのく芸能まつり(8月)、夏油高原紅葉まつり(10月)、ランフェスきたかみ(10月)

【名産・特産品】 さといも、りんご、せり、ピーマン、グリーンアスパラ、山菜、きたかみ牛、北上コロッケ

【主な郷土出身者】 片方善治(システム研究センター理事長)、三田紀房(漫画家)、麻宮騎垂(漫画家)、八重樫東(元プロボクサー)、斎藤環(精神科医)

【財政】

(1) 決算規模

単位: 千円

	歳入	歳出	形式収支	実質収支	単年度収支	実質単年度収支
5年度	47,344,614	46,177,188	1,167,426	351,467	△ 1,016,633	△ 1,012,700
4年度	49,725,516	47,767,873	1,957,643	1,368,100	855,832	858,192

(2) 財政状況

主要指標	5 決算指数等	4 決算指数等
財政力指数	0.91	0.86
自主財源比率 (%)	57.9	52.8
実質収支比率 (%)	1.4	5.4
標準財政規模 (千円)	25,642,392	25,269,415
経常収支比率 (%)	90.8	91.3
地方債現在高 (千円)	43,038,052	43,707,978
債務負担行為に基づく翌年度以降支出予定額(千円)	548,082	368,622
基金現在高 (千円)	9,619,862	9,011,493
うち財政調整基金及び減債基金(千円)	6,947,459	6,150,337
将来にわたる実質的な財政負担(千円)	33,966,272	35,065,107
対標準財政規模 (%)	132.5	138.8

(3) 主な歳入・歳出

単位: 千円、%

区分	5年度	構成比	4年度	構成比
歳入計	47,344,614	100.0	49,725,516	100.0
地方税	20,822,755	44.0	18,589,662	37.4
地方交付税	2,198,533	4.6	3,769,973	7.6
国・県支	11,434,025	24.2	12,240,239	24.6
地方債	2,810,000	5.9	4,004,000	8.1
歳出計	46,177,188	100.0	47,767,873	100.0
義務的経費計	18,938,547	41.0	18,472,011	38.7
人件費	5,715,355	12.4	5,653,650	11.8
扶助費	9,586,412	20.8	9,293,497	19.5
公債費	3,636,780	7.9	3,524,864	7.4
投資的経費計	5,345,915	11.6	6,937,627	14.5
普通建設事業費	5,329,091	11.5	6,926,541	14.5
単独事業費	2,702,612	5.9	1,682,787	3.5

(4) 健全化判断比率

単位: %

	実質赤字比率	連結赤字比率	実質公債費比率	将来負担比率	資金不足比率
5年度			7.1	47.0	
4年度			6.7	46.0	

(5) 税収の状況

単位: 千円、%

区分	5年度		4年度		
	収入済額	徴収率	収入済額	徴収率	
市町村民税	個人	5,024,833	96.7	4,852,952	96.3
	法人	1,026,005	99.1	1,054,075	98.6
	計	6,050,838	97.1	5,907,027	96.7
固定資産税	土地	1,879,195	98.4	1,861,155	97.7
	家屋	3,536,601	98.4	3,370,518	97.7
	償却資産	7,995,344	98.4	6,094,578	97.7
	計	13,411,140	98.4	11,326,251	97.7

※国有資産等所在市町村交付金を除く