



もりおかし 盛岡市

【全国地方公共団体コード】032018

【地域指定】 辺地、振興山村、特定農山村、豪雪、農業振興ほか

【所在地】盛岡市内丸12番2号

【電話】019(651)4111

【インターネットホームページ】https://www.city.morioka.iwate.jp/

Table with 4 columns: Mayor, Council, Party, and City Info. Includes Mayor's name (Uchida Kenji), Council members, and various statistics like population and area.

【概要】

(1) 人口

Table showing population statistics: 27th National Census (297,631), 2nd National Census (289,731), and Housing Unit Census (280,286).

(2) 選挙人名簿登録者数 (R6.12.1現在)

Table showing registered voters: Male 110,697, Female 126,682, Total 237,379.

(3) 地目別面積 (R6.1.1現在)

Table showing land use by area: Field (62.1%), Forest (23.2%), Residential (4.9%), etc.

【施策】

(1) 市町村勢計画概要

Summary of city development plans, including the 2025-2031 plan and the 2026-2031 plan.

(3) ユニークな施策

Future-oriented initiatives including support for young people, women, and DX industry.

(2) 令和6年度普通会計当初予算

Initial budget for FY2024: 121,252 million yen, with a 0.4% increase.

【重点事業】

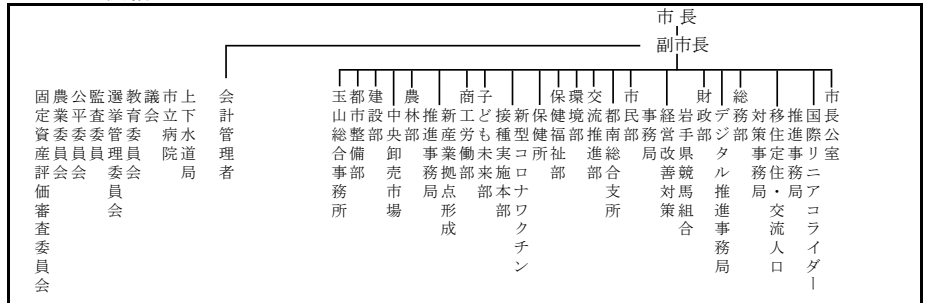
Key projects including future city creation and recovery from decline.

【行政】

(1) 職員

Table showing staff counts by department and average age.

(2) 行政機構 (R6.4.1現在)



【姉妹都市】カナダ・ビクトリア市 【友好都市】沖縄県うるま市、東京都文京区、台湾・花蓮市

【祭り・行事】裸参り(1月中旬)、啄木祭(6月)、チャグチャグ馬コ(6月第2土曜日)、盛岡・北上川ゴムボート川下り大会(7月)、盛岡さんさ踊り(8月1~4日)、舟っこ流し(8月16日)、盛岡秋まつり(9月14~16日)、いわて盛岡シティアマソン(10月)、岩洞湖まつり、盛岡国際俳句大会、もりおかイルミネーションプライト

【名産・特産品】南部鉄器、南部古代型染、わんこそば、盛岡冷麺、盛岡じゃじゃ麺、南部せんべい、そば、南部ひら黒、漆器

【主な郷土出身者】原敬(政治家)、新渡戸稲造(教育者)、米内光政(政治家)、金田一京助(言語学者)、石川啄木(詩人)

【財政】

(1) 決算規模

単位:千円

	歳入	歳出	形式収支	実質収支	単年度収支	実質単年度収支
5年度	134,029,650	131,148,887	2,880,763	1,031,954	△ 786,885	△ 1,900,087
4年度	139,303,721	136,577,158	2,726,563	1,818,839	225,507	△ 1,792,262

(2) 財政状況

主要指標	5 決算指数等	4 決算指数等
財政力指数	0.71	0.73
自主財源比率 (%)	41.4	39.7
実質収支比率 (%)	1.5	2.7
標準財政規模 (千円)	67,507,083	66,367,120
経常収支比率 (%)	96.1	96.4
地方債現在高 (千円)	139,898,819	140,306,450
債務負担行為に基づく翌年度以降支出予定額(千円)	31,656,480	34,808,624
基金現在高 (千円)	14,803,379	15,718,029
うち財政調整基金及び減債基金(千円)	8,976,423	9,772,674
将来にわたる実質的な財政負担(千円)	156,751,920	159,397,045
対標準財政規模 (%)	232.2	240.2

(3) 主な歳入・歳出

単位:千円、%

区分	5年度	構成比	4年度	構成比
歳入計	134,029,650	100.0	139,303,721	100.0
地方税	42,610,460	31.8	42,529,791	30.5
地方交付税	17,620,060	13.1	16,082,676	11.5
国・県支出金	39,689,706	29.6	44,161,734	31.7
地方債	11,500,857	8.6	13,840,296	9.9
歳出計	131,148,887	100.0	136,577,158	100.0
義務的経費計	67,067,144	51.1	67,014,619	49.1
人件費	15,295,658	11.7	15,555,682	11.4
扶助費	39,202,255	29.9	38,601,963	28.3
公債費	12,569,231	9.6	12,856,974	9.4
投資的経費計	16,901,513	12.9	20,845,118	15.3
普通建設事業費	16,831,697	12.8	20,774,427	15.2
単独事業費	8,394,886	6.4	11,726,274	8.6

(4) 健全化判断比率

単位:%

	実質赤字比率	連結赤字比率	実質公債費比率	将来負担比率	資金不足比率
5年度			10.3	75.6	
4年度			10.2	71.2	

(5) 税収の状況

単位:千円、%

区分	5年度		4年度		
	収入済額	徴収率	収入済額	徴収率	
市町村民税	個人	16,577,664	98.2	16,461,530	98.2
	法人	3,097,369	99.1	3,440,289	99.1
	計	19,675,033	98.4	19,901,819	98.3
固定資産税	土地	5,932,362	98.2	5,881,163	98.0
	家屋	8,815,029	98.2	8,639,743	98.0
	償却資産	2,850,780	98.2	2,854,772	98.0
	計	17,598,171	98.2	17,375,678	98.0

※国有資産等所在市町村交付金を除く